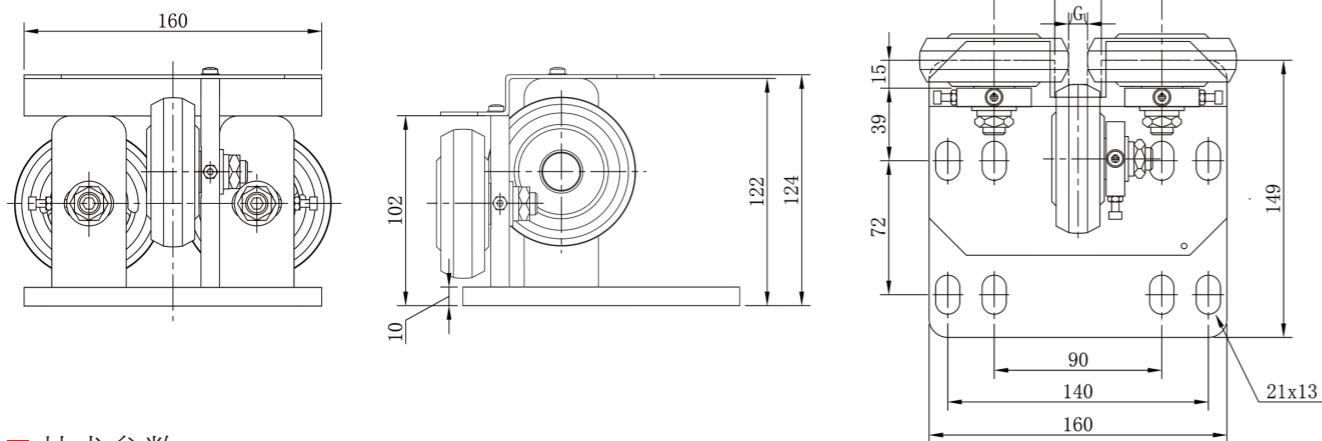


## GD80 滚轮导靴

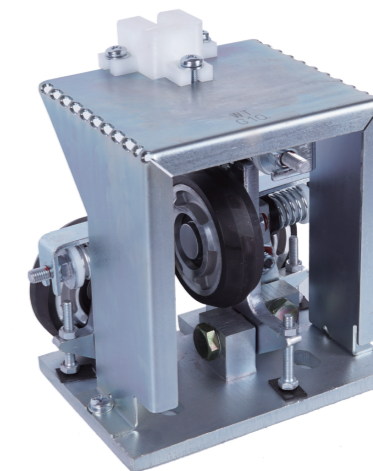
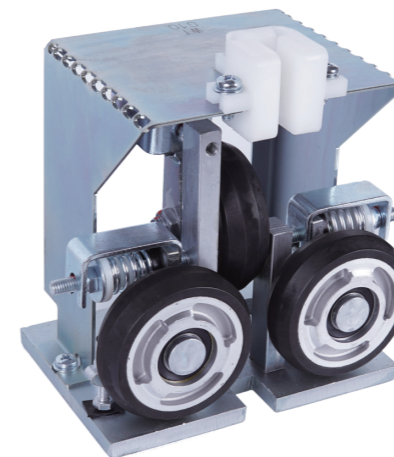
GD80 Roller Guide Shoe

### ■ 尺寸图 Dimension Drawing



### ■ 技术参数 Technical Parameter

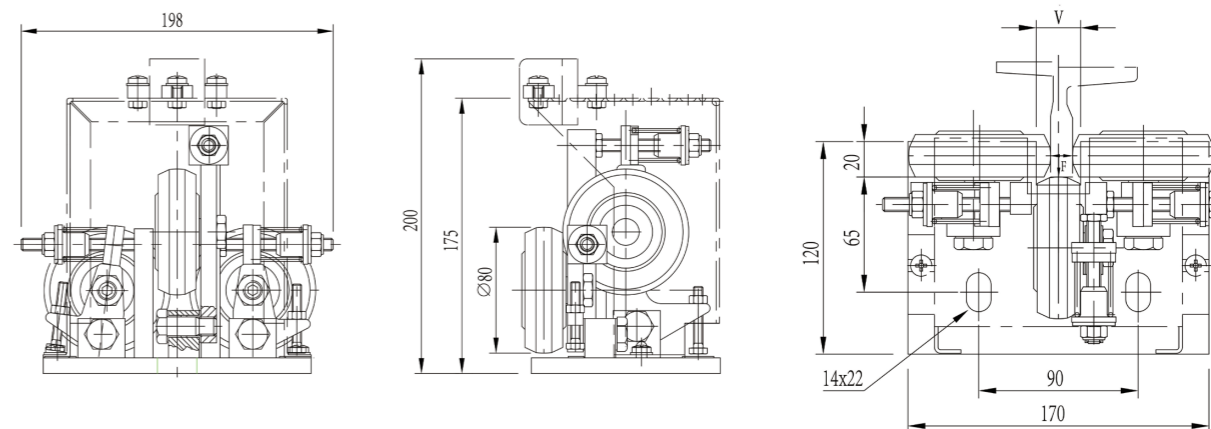
型号 Item	形式 Style	滚轮直径 Roller Dia.	额定速度 Rated Speed		导轨工作面 Rail Width	额定载荷 Rated Load		V	轿厢额定载重 (建议) Car Rated Load (Sug.)
			轿厢 CAR	对重 CWT		正常工况 Normal	制动工况 Braking		
GD80-G05	固定式 Fixed	Ø80mm	1.0m/s	2.0m/s	5mm	200N	1000N	18mm	1200KG
GD80-G09	固定式 Fixed	Ø80mm	1.0m/s	2.0m/s	9mm	200N	1000N	18mm	1200KG
GD80-G10	固定式 Fixed	Ø80mm	1.0m/s	2.0m/s	10mm	200N	1000N	18mm	1200KG
GD80-G16	固定式 Fixed	Ø80mm	1.0m/s	2.0m/s	16mm	200N	1000N	25mm	1200KG



## HZ80 滚轮导靴

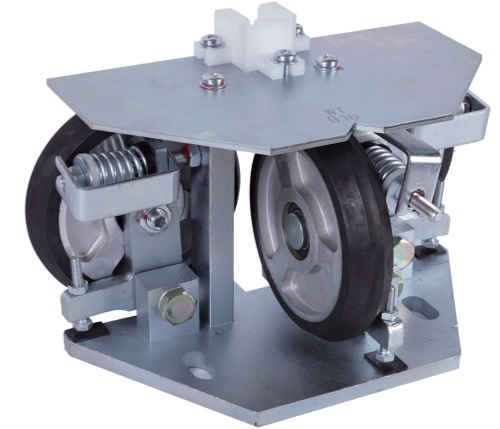
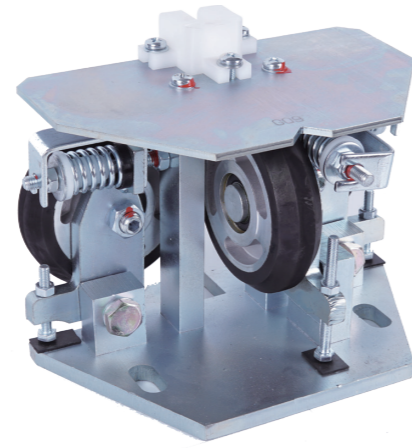
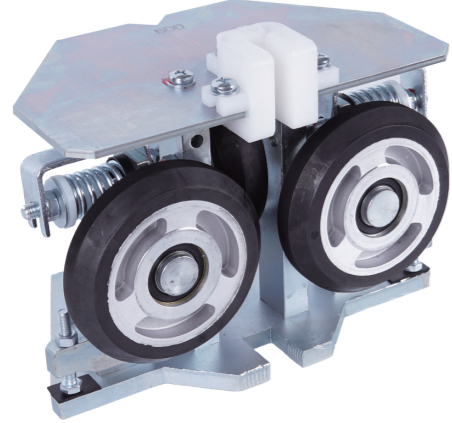
HZ80 Roller Guide Shoe

### ■ 尺寸图 Dimension Drawing



### ■ 技术参数 Technical Parameter

型号 Item	形式 Style	滚轮直径 Roller Dia.	额定速度 Rated Speed		导轨工作面 Rail Width	额定载荷 Rated Load		V	轿厢额定载重 (建议) Car Rated Load (Sug.)
			轿厢 CAR	对重 CWT		正常工况 Normal	制动工况 Braking		
HZ80-G09	弹性式 Elastic	Ø80mm	1.0m/s	2.5m/s	9mm	200N	1000N	18mm	1200KG
HZ80-G10	弹性式 Elastic	Ø80mm	1.0m/s	2.5m/s	10mm	200N	1000N	18mm	1200KG
HZ80-G16	弹性式 Elastic	Ø80mm	1.0m/s	2.5m/s	16mm	200N	1000N	25mm	1200KG



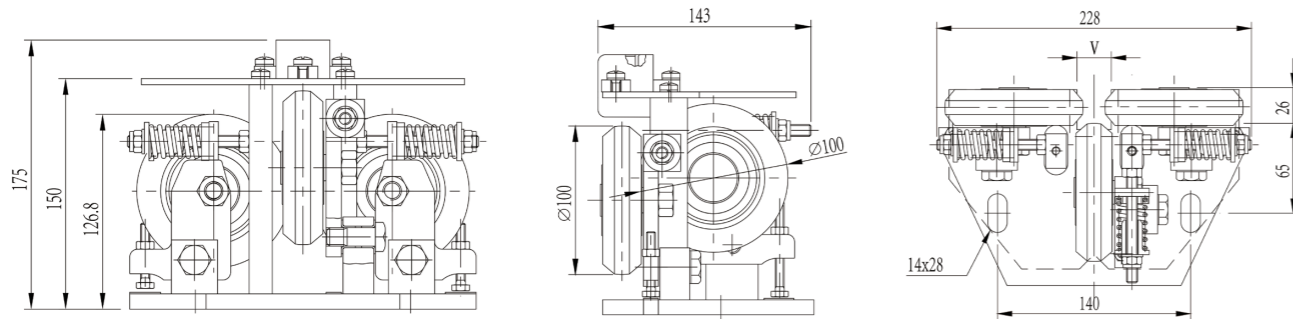
### HZ100 滚轮导靴

HZ100 Roller Guide Shoe

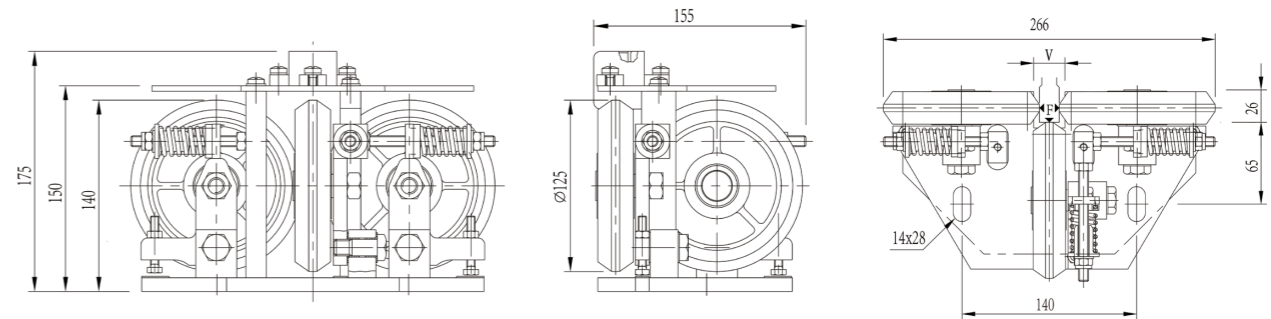
### HZ125 滚轮导靴

HZ125 Roller Guide Shoe

#### 尺寸图 Dimension Drawing



#### 尺寸图 Dimension Drawing

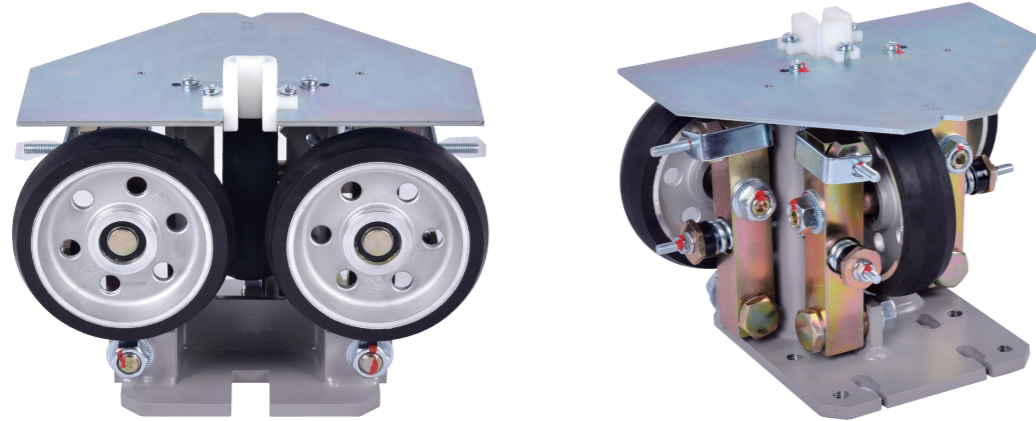


#### 技术参数 Technical Parameter

型号 Item	形式 Style	滚轮直径 Roller Dia.	额定速度 Rated Speed		导轨工作面 Rail Width		额定载荷 Rated Load		V	轿厢额定载重 (建议) Car Rated Load (Sug.)
			轿厢 CAR	对重 CWT	K	正常工况 Normal	制动工况 Braking			
HZ100-G09	弹性式 Elastic	Ø100mm	1.75m/s	3.5m/s	9mm	200N	2000N	18mm	1600KG	
HZ100-G10	弹性式 Elastic	Ø100mm	1.75m/s	3.5m/s	10mm	200N	2000N	18mm	1600KG	
HZ100-G16	弹性式 Elastic	Ø100mm	1.75m/s	3.5m/s	16mm	200N	2000N	25mm	1600KG	

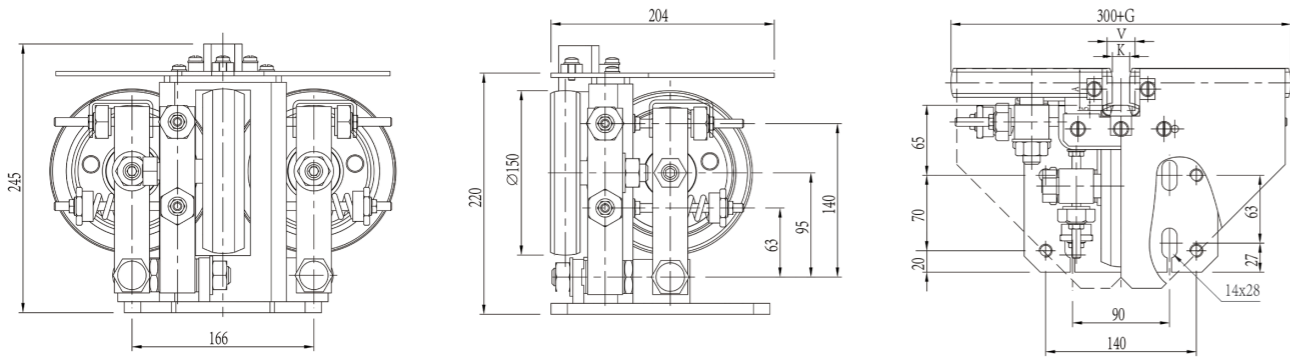
#### 技术参数 Technical Parameter

型号 Item	形式 Style	滚轮直径 Roller Dia.	额定速度 Rated Speed		导轨工作面 Rail Width		额定载荷 Rated Load		V	轿厢额定载重 (建议) Car Rated Load (Sug.)
			轿厢 CAR	对重 CWT	K	正常工况 Normal	制动工况 Braking			
HZ125-G09	弹性式 Elastic	Ø125mm	2.0m/s	7.0m/s	9mm	200N	2000N	18mm	1600KG	
HZ125-G10	弹性式 Elastic	Ø125mm	2.0m/s	7.0m/s	10mm	200N	2000N	18mm	1600KG	
HZ125-G16	弹性式 Elastic	Ø125mm	2.0m/s	7.0m/s	16mm	200N	2000N	25mm	1600KG	



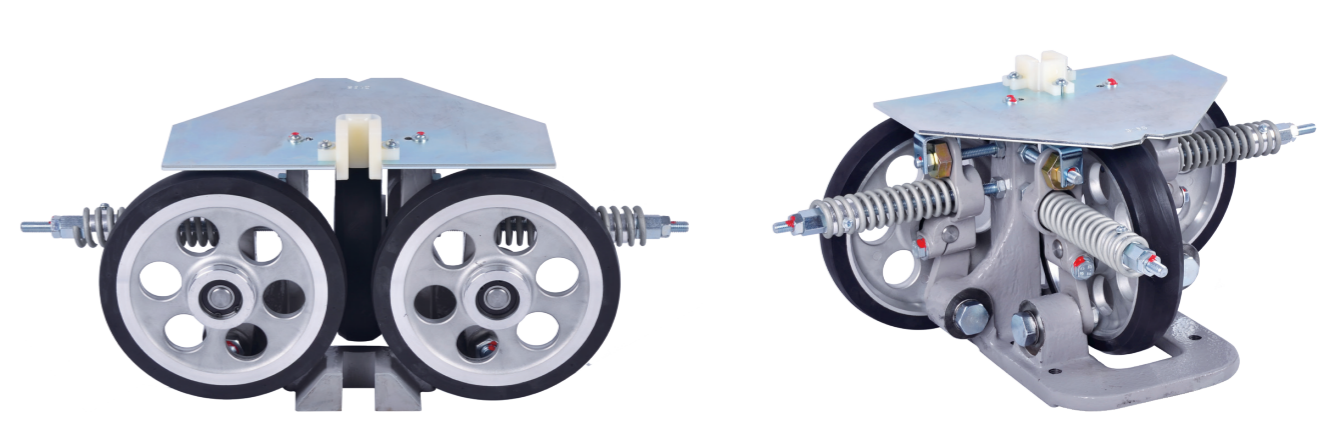
**HZ150 滚轮导靴**  
HZ150 Roller Guide Shoe

■ 尺寸图 Dimension Drawing



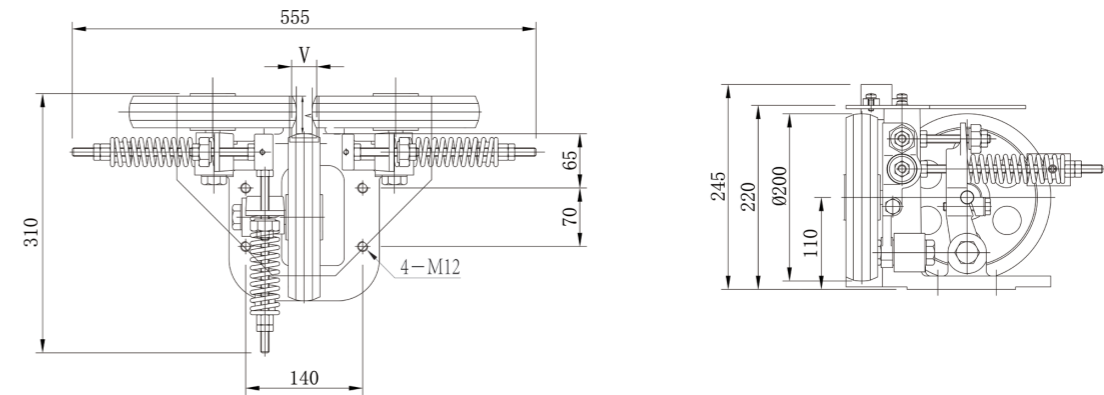
■ 技术参数 Technical Parameter

型号 Item	形式 Style	滚轮直径 Roller Dia.	额定速度 Rated Speed		导轨工作面 Rail Width K	导轨型号 Rail Model	额定载荷 Rated Load		V	轿厢额定载重 (建议) Car Rated Load (Sug.)
			轿厢 CAR	对重 CWT			正常工况 Normal	制动工况 Braking		
HZ150-G09	弹性式 Elastic	Ø150mm	4.0m/s	7.0m/s	9mm	T82/A,T82/B, T70/A,T70-1/A, T70-70-9-A	450N	3000N	19mm	2000KG
HZ150-G10	弹性式 Elastic	Ø150mm	4.0m/s	7.0m/s	10mm	T75/A,T75-3/B	450N	3000N	19mm	2000KG
HZ150-G16S	弹性式 Elastic	Ø150mm	4.0m/s	7.0m/s	16mm	T89/A,T89/B,T114/B	450N	3000N	26mm	2000KG
HZ150-G16L	弹性式 Elastic	Ø150mm	4.0m/s	7.0m/s	16mm	T125/B,T127-1, T127-2/B,T127/B, T90/A,T90/B	450N	3000N	26mm	2000KG
HZ150-G19	弹性式 Elastic	Ø150mm	4.0m/s	7.0m/s	19mm	T140-1/B	450N	3000N	29mm	2000KG
HZ150-G29	弹性式 Elastic	Ø150mm	4.0m/s	7.0m/s	28.6mm	T140-2/B	450N	3000N	38.6mm	2000KG



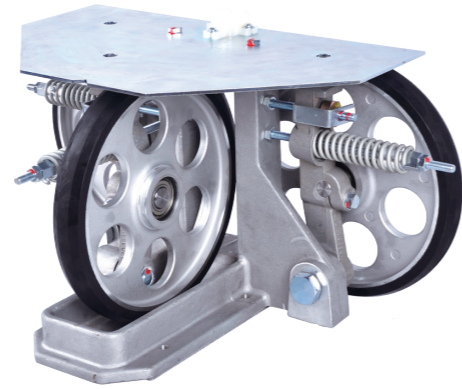
**HZ200 滚轮导靴**  
HZ200 Roller Guide Shoe

■ 尺寸图 Dimension Drawing



■ 技术参数 Technical Parameter

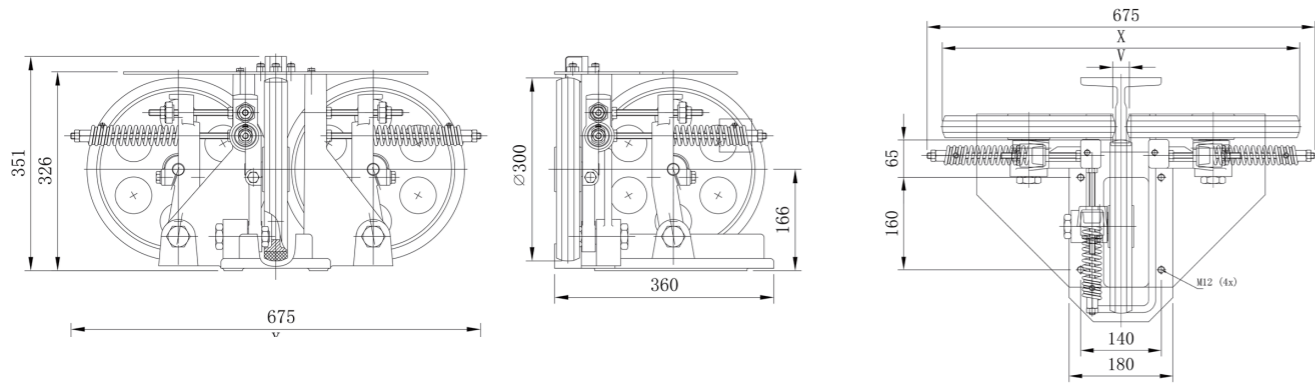
型号 Item	形式 Style	滚轮直径 Roller Dia.	额定速度 Rated Speed		导轨工作面 Rail Width K	导轨型号 Rail Model	额定载荷 Rated Load		V	轿厢额定载重 (建议) Car Rated Load (Sug.)
			轿厢 CAR	对重 CWT			正常工况 Normal	制动工况 Braking		
HZ200-G16S	弹性式 Elastic	Ø200mm	5.0m/s	10.0m/s	16mm	T89/A,T89/B,T114/B	450N	3000N	27mm	2000KG
HZ200-G16L	弹性式 Elastic	Ø200mm	5.0m/s	10.0m/s	16mm	T125/B,T127-1, T127-2/B,T127/B, T90/A,T90/B	450N	3000N	27mm	2000KG
HZ200-G19	弹性式 Elastic	Ø200mm	5.0m/s	10.0m/s	19mm	T140-1/B	450N	3000N	30mm	2000KG
HZ200-G29	弹性式 Elastic	Ø200mm	5.0m/s	10.0m/s	28.6mm	T140-2/B	450N	3000N	39mm	2000KG
HZ200-G32	弹性式 Elastic	Ø200mm	5.0m/s	10.0m/s	31.75mm	T140-3/B	450N	3000N	42mm	2000KG



### HZ300 滚轮导靴

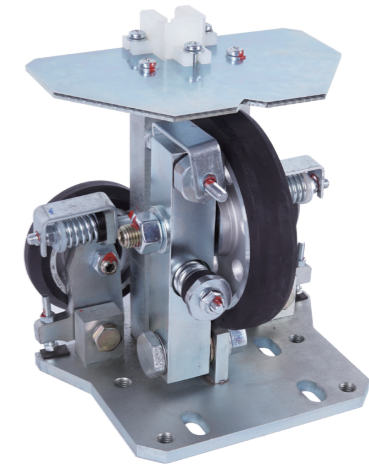
HZ300 Roller Guide Shoe

#### 尺寸图 Dimension Drawing



#### 技术参数 Technical Parameter

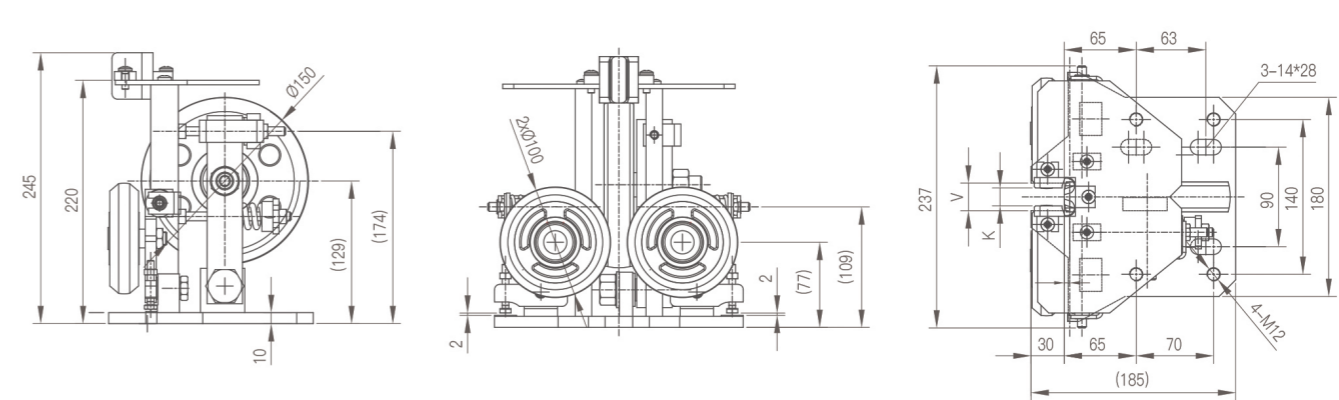
型号 Item	形式 Style	滚轮直径 Roller Dia.	额定速度 Rated Speed		导轨工作面 Rail Width		额定载荷 Rated Load		V	轿厢额定载重 (建议) Car Rated Load (Sug.)
			轿厢 CAR	对重 CWT	K	正常工况 Normal	制动工况 Braking			
HZ300-G16	弹性式 Elastic	Ø300mm	10.0m/s	10.0m/s	16mm	120N	3500N	26mm	2000KG	
HZ300-G19	弹性式 Elastic	Ø300mm	10.0m/s	10.0m/s	19mm	120N	3500N	29mm	2000KG	
HZ300-G29	弹性式 Elastic	Ø300mm	10.0m/s	10.0m/s	28.6mm	120N	3500N	39mm	2000KG	
HZ300-G32	弹性式 Elastic	Ø300mm	10.0m/s	10.0m/s	31.75mm	120N	3500N	42mm	2000KG	



### JG100/150 滚轮导靴

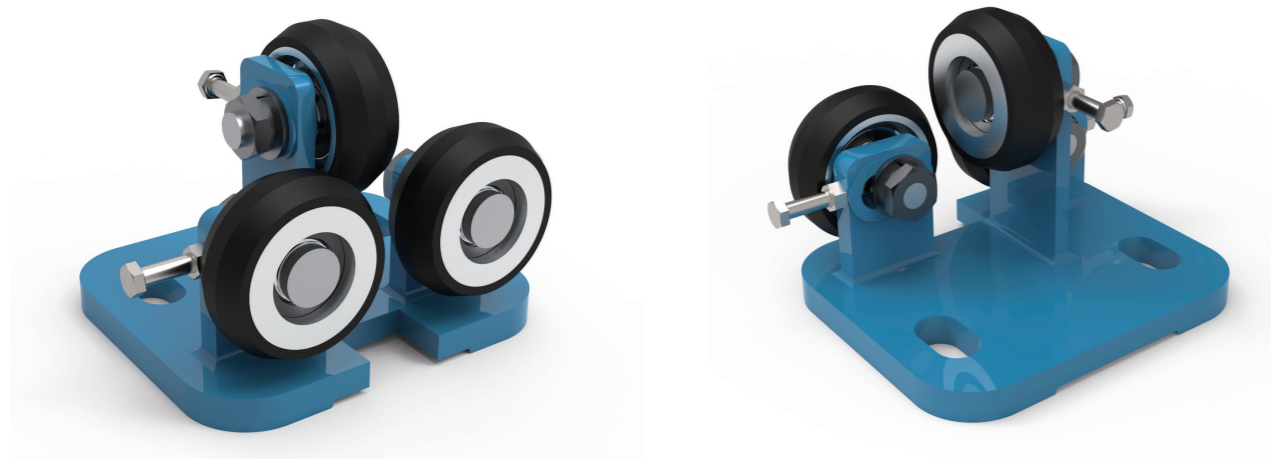
JG100/150 Roller Guide Shoe

#### 尺寸图 Dimension Drawing



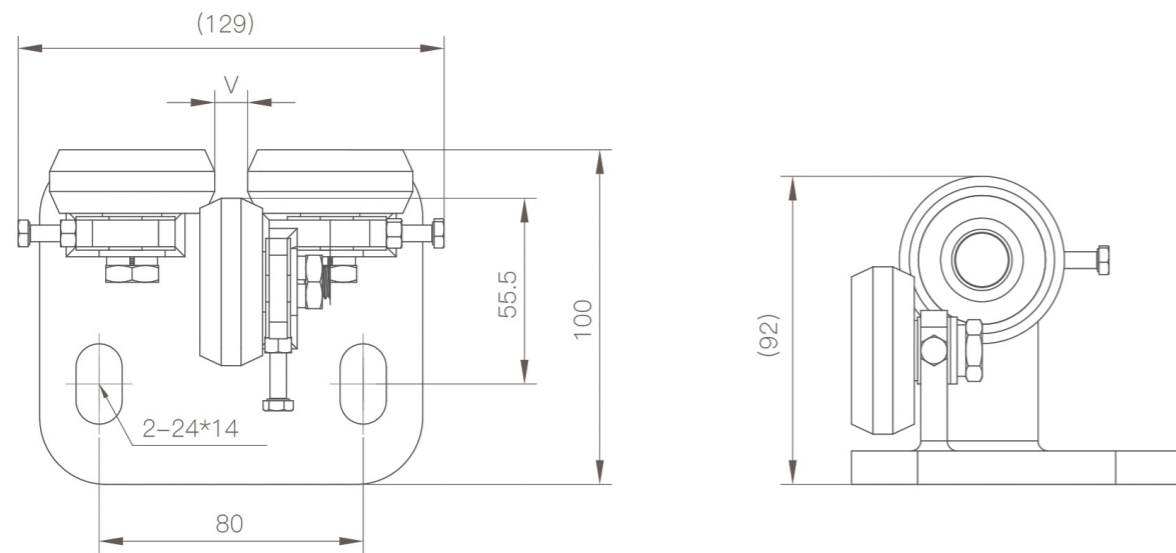
#### 技术参数 Technical Parameter

型号 Item	形式 Style	滚轮直径 Roller Dia.	额定速度 Rated Speed		导轨工作面 Rail Width		导轨面 侧压力 Fx	导轨面 正压力 Fy	V	轿厢额定载重 (建议) Car Rated Load (Sug.)
			轿厢 CAR	对重 CWT	K					
JG100/150-G10	弹性式 Elastic	Ø100mm*2 Ø150mm*1	2.0m/s	4.0m/s	10mm	200N	450N	19mm	1600KG	
JG100/150-G16	弹性式 Elastic	Ø100mm*2 Ø150mm*1	2.0m/s	4.0m/s	16mm	200N	450N	25mm	1600KG	



**HZ50 滚轮导靴**  
HZ50 Roller Guide Shoe

■ 尺寸图 Dimension Drawing

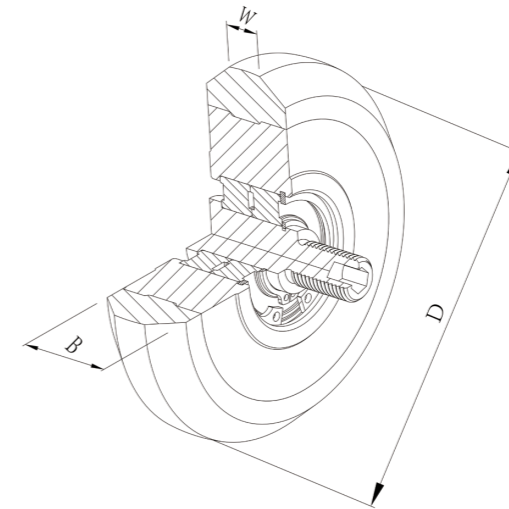


■ 技术参数 Technical Parameter

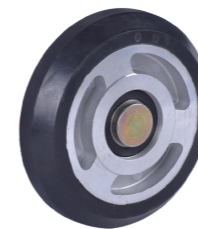
型号 Item	形式 Style	额定速度 Rated Speed		导轨工作面 Rail Width K(mm)	导轨面 正压力 Fy	导轨面 侧压力 Fx	轿厢额定载重 (建议) Car Rated Load (Sug.)
		轿厢 CAR	对重 CWT				
HZ50	固定式 Fixed	2.0m/s	2.0m/s	9,10,16	1000N	1000N	1200KG



Ø80mm  
W-10 B-23.5 D-80



**导靴滚轮**  
Guide Roller



Ø100mm  
W-10 B-26 D-100



Ø125mm  
W-6 B-26 D-125



Ø150mm  
W-20 B-27 D-150



Ø150mm  
W-20 B-38 D-150



Ø200mm  
W-20 B-38 D-200



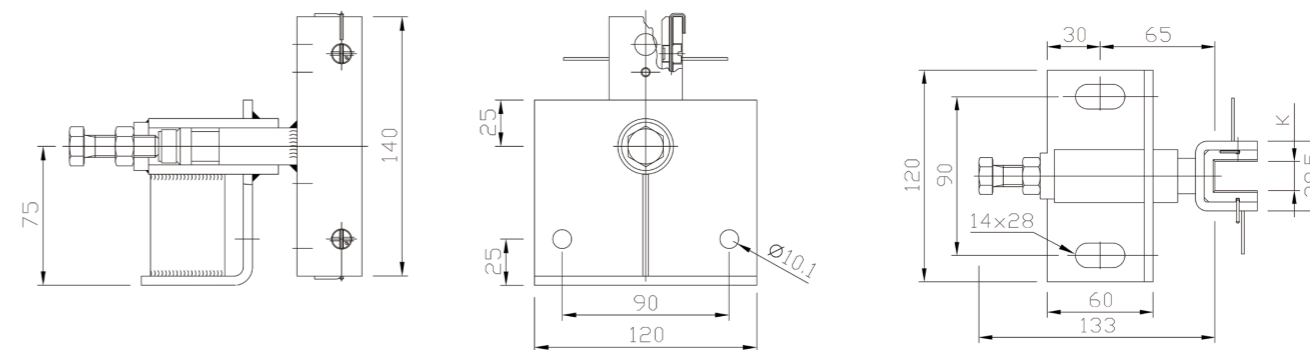
Ø300mm  
W-20 B-38 D-300



## HZ1 滑动导靴

HZ1 Sliding Guide Shoe

### ■ 尺寸图 Dimension Drawing



### ■ 技术参数 Technical Parameter

型号 Item	形式 Style	额定速度 Rated Speed		导轨工作面 Rail Width	导轨面 正压力 Fy	导轨面 侧压力 Fx	轿厢额定载重 (建议) Car Rated Load (Sug.)
		轿厢 CAR	对重 CWT	K(mm)			
HZ1	滑动式 Sliding	N/A	2.5m/s	9,10,16,16.4	1000N	2000N	1600KG

## 弹性滑动导靴 系列

Elastic Sliding Guide  
Shoe Series

弹性滑动导靴对比固定式滑动导靴有更加明显的减震效果，能适应更恶劣的工况。

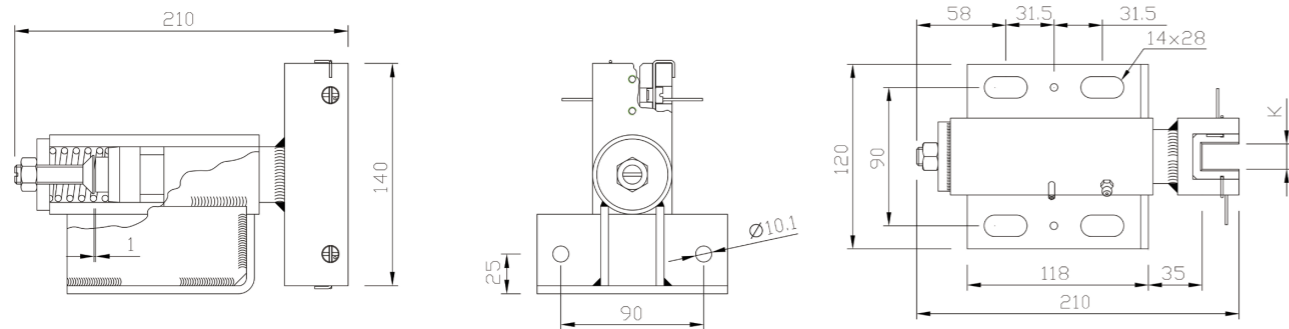
Compared with the fixed sliding guide shoe, the elastic sliding guide shoe has more obvious damping effect.



### HZ2 滑动导靴

HZ2 Sliding Guide Shoe

#### 尺寸图 Dimension Drawing

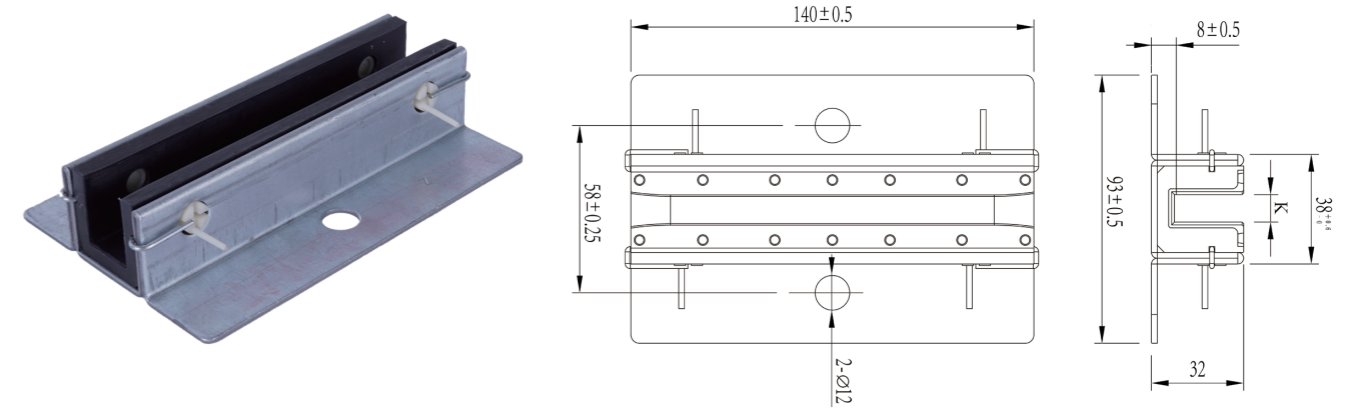


#### 技术参数 Technical Parameter

型号 Item	形式 Style	额定速度 Rated Speed		导轨工作面 Rail Width K(mm)	导轨面 正压力 Fy	导轨面 侧压力 Fx	轿厢额定载重 (建议) Car Rated Load (Sug.)
		轿厢 CAR	对重 CWT				
HZ2	滑动式 Sliding	2.0m/s	2.5m/s	9,10,16,16.4	2000N	4000N	2000KG

### HZ6A Sliding Guide Shoe HZ6A 滑动导靴

#### 尺寸图 Dimension Drawing

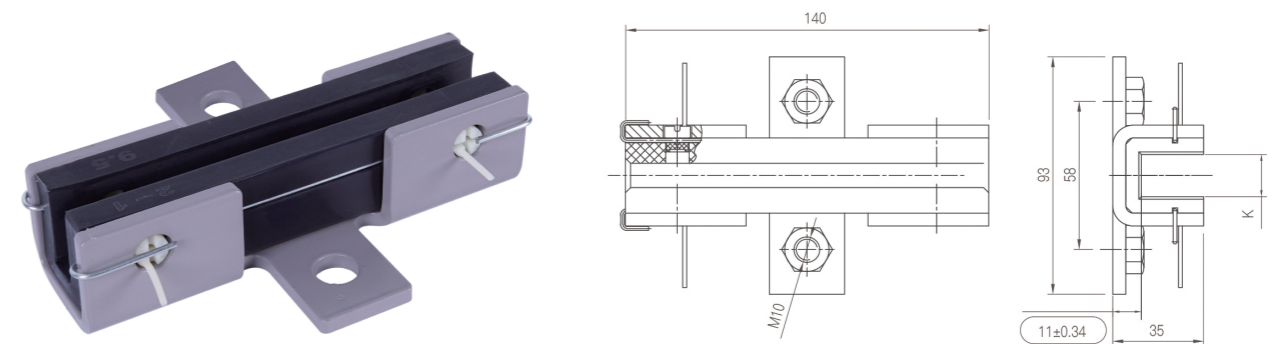


#### 技术参数 Technical Parameter

型号 Item	形式 Style	额定速度 Rated Speed		导轨工作面 Rail Width K(mm)	导轨面 正压力 Fy	导轨面 侧压力 Fx	轿厢额定载重 (建议) Car Rated Load (Sug.)
		轿厢 CAR	对重 CWT				
HZ6A	滑动式 Sliding	N/A	2.0m/s	9,10,16,16.4	650N	1300N	1600KG

### HZ6B Sliding Guide Shoe HZ6B 滑动导靴

#### 尺寸图 Dimension Drawing



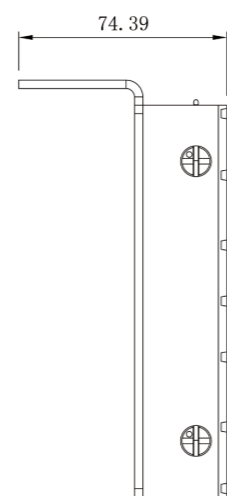
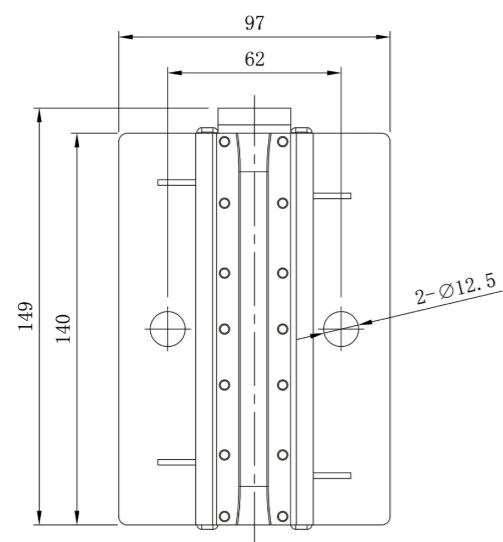
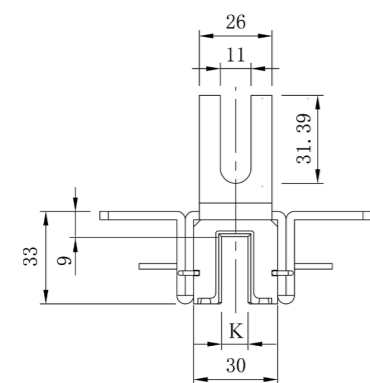
#### 技术参数 Technical Parameter

型号 Item	形式 Style	额定速度 Rated Speed		导轨工作面 Rail Width K(mm)	导轨面 正压力 Fy	导轨面 侧压力 Fx	轿厢额定载重 (建议) Car Rated Load (Sug.)
		轿厢 CAR	对重 CWT				
HZ6B	滑动式 Sliding	N/A	2.0m/s	9,10,16,16.4	650N	2000N	2000KG



# HZ6C 滑动导靴 HZ6C Sliding Guide Shoe

## 尺寸图 Dimension Drawing

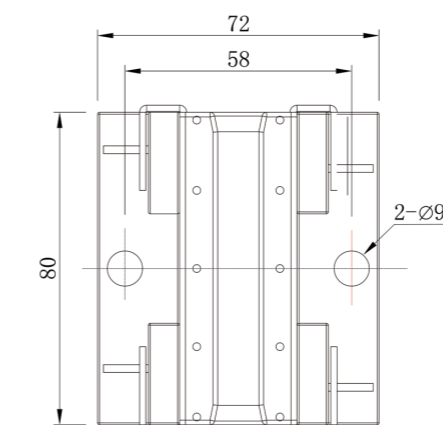
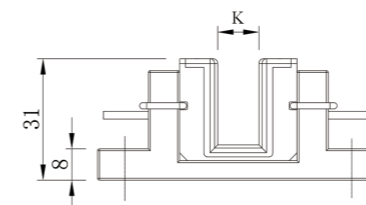


## 技术参数 Technical Parameter

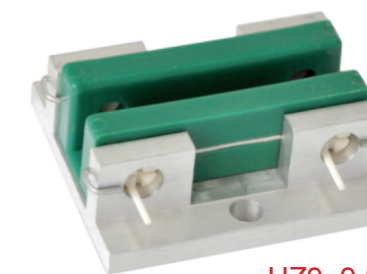
型号 Item	形式 Style	额定速度 Rated Speed		导轨工作面 Rail Width K(mm)	导轨面 正压力 Fy	导轨面 侧压力 Fx	轿厢额定载重 (建议) Car Rated Load (Sug.)
		轿厢 CAR	对重 CWT				
HZ6C	滑动式 Sliding	N/A	2.0m/s	10,16.4	650N	1300N	2000KG

# HZ9 Sliding Guide Shoe HZ9 滑动导靴

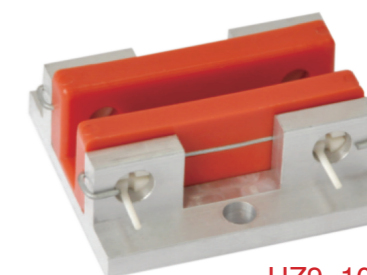
## 尺寸图 Dimension Drawing



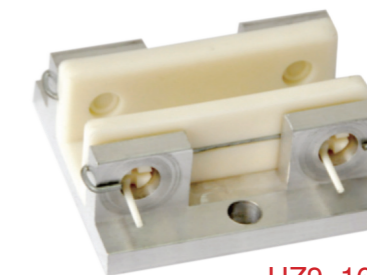
HZ9-5.5mm



HZ9-9.5mm



HZ9-10.5mm



HZ9-16.5mm



HZ9-17.0mm

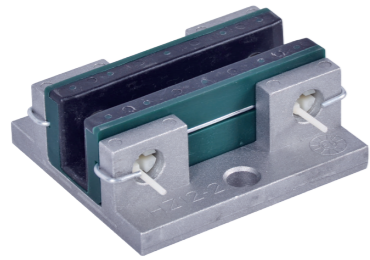
## 技术参数 Technical Parameter

型号 Item	形式 Style	额定速度 Rated Speed		导轨工作面 Rail Width K(mm)	导轨面 正压力 Fy	导轨面 侧压力 Fx	轿厢额定载重 (建议) Car Rated Load (Sug.)
		轿厢 CAR	对重 CWT				
HZ9	滑动式 Sliding	N/A	2.0m/s	5, 9, 10, 16, 16.4	320N	640N	1600KG





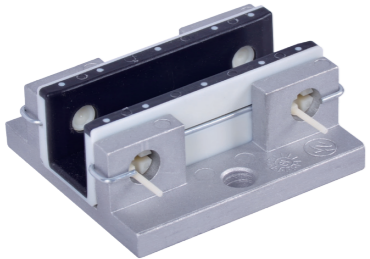
# HZ12 滑动导靴 HZ12 Sliding Guide Shoe



HZ12-9.5mm



HZ12-10.5mm

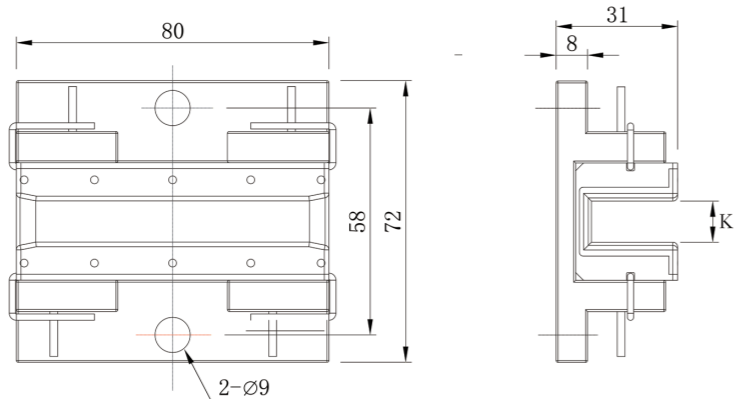


HZ12-16.5mm



HZ12-17.0mm

## 尺寸图 Dimension Drawing

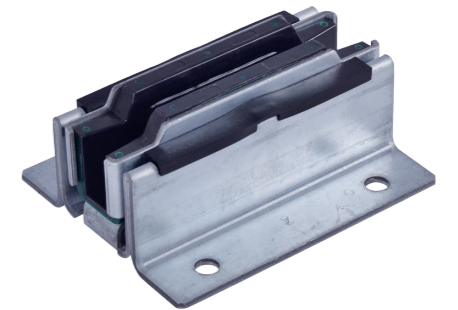
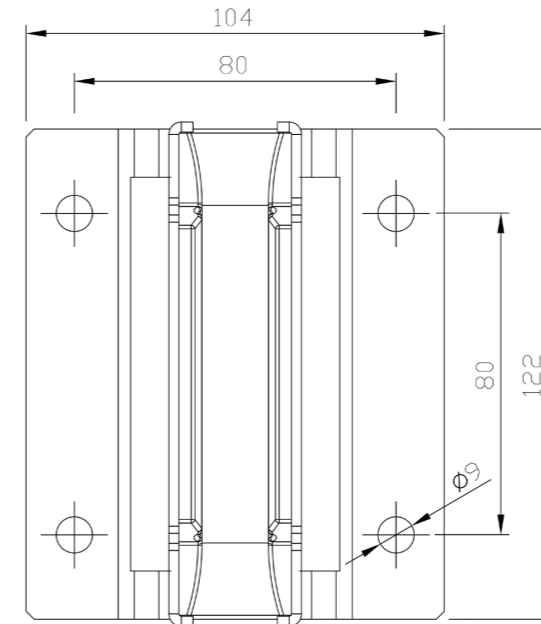


## 技术参数 Technical Parameter

型号 Item	形式 Style	额定速度 Rated Speed		导轨工作面 Rail Width K(mm)	导轨面 正压力 Fy	导轨面 侧压力 Fx	轿厢额定载重 (建议) Car Rated Load (Sug.)
		轿厢 CAR	对重 CWT				
HZ12	滑动式 Sliding	N/A	2.0m/s	9,10,16,16.4	320N	640N	1600KG

# H020 Sliding Guide Shoe HZ20 滑动导靴

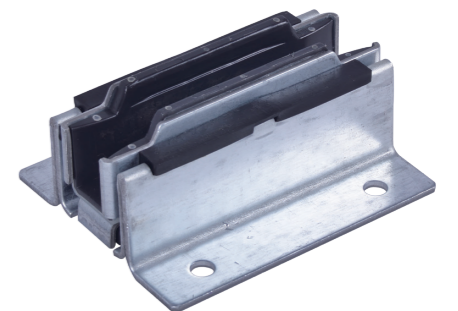
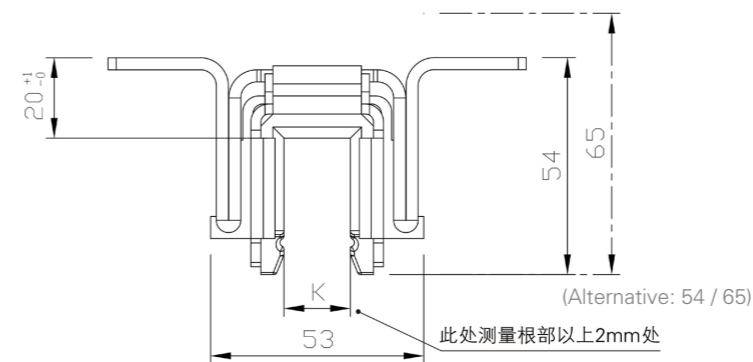
## 尺寸图 Dimension Drawing



HZ20-9.5mm



HZ20-10.5mm



HZ20-16.5mm

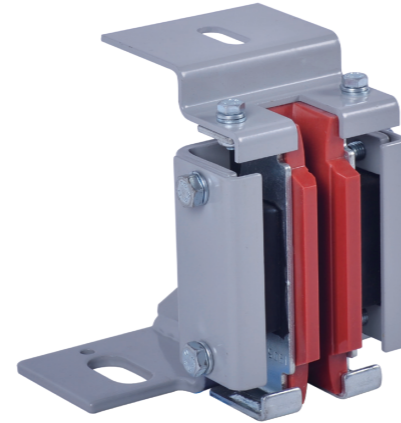
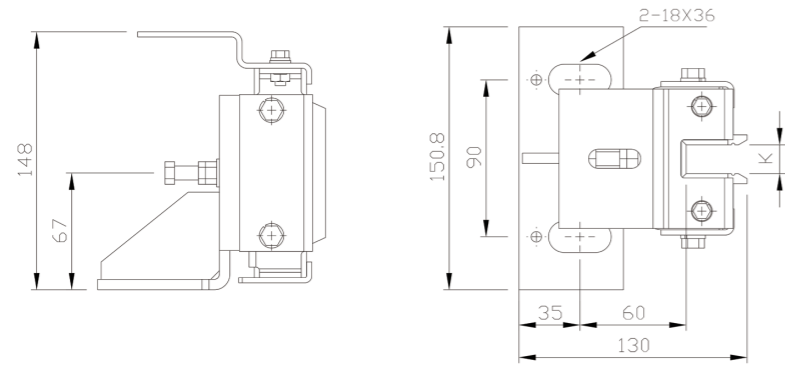
## 技术参数 Technical Parameter

型号 Item	形式 Style	额定速度 Rated Speed		导轨工作面 Rail Width K(mm)	导轨面 正压力 Fy	导轨面 侧压力 Fx	轿厢额定载重 (建议) Car Rated Load (Sug.)
		轿厢 CAR	对重 CWT				
HZ20	滑动式 Sliding	2.0m/s	2.0m/s	9,10,16,16.4	1000N	3000N	2000KG



## HZ21 滑动导靴 HZ21 Sliding Guide Shoe

### 尺寸图 Dimension Drawing

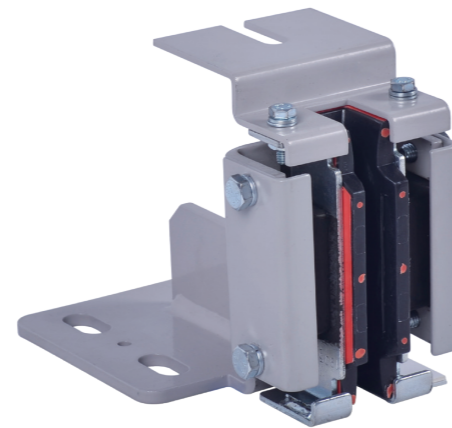
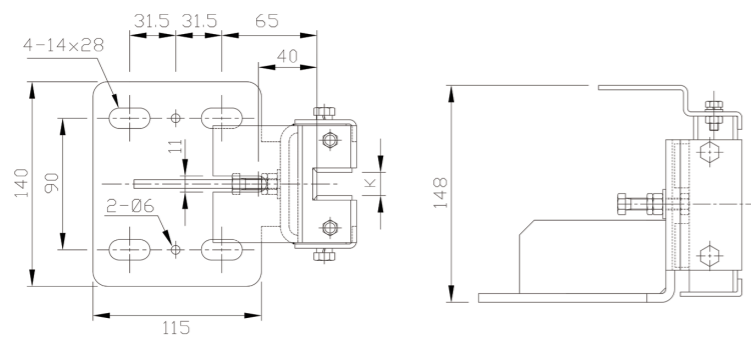


### 技术参数 Technical Parameter

型号 Item	形式 Style	额定速度 Rated Speed		导轨工作面 Rail Width	导轨面 正压力 Fy	导轨面 侧压力 Fx	轿厢额定载重 (建议) Car Rated Load (Sug.)
		轿厢 CAR	对重 CWT	K(mm)			
HZ21	滑动式 Sliding	1.75m/s	N/A	9,10,16	650N	1360N	1000KG

## HZ22 滑动导靴 HZ22 Sliding Guide Shoe

### 尺寸图 Dimension Drawing



### 技术参数 Technical Parameter

型号 Item	形式 Style	额定速度 Rated Speed		导轨工作面 Rail Width	导轨面 正压力 Fy	导轨面 侧压力 Fx	轿厢额定载重 (建议) Car Rated Load (Sug.)
		轿厢 CAR	对重 CWT	K(mm)			
HZ22	滑动式 Sliding	1.75m/s	1.75m/s	9,10,16	1200N	1000N	2000KG

## HZ23 Sliding Guide Shoe HZ23 滑动导靴

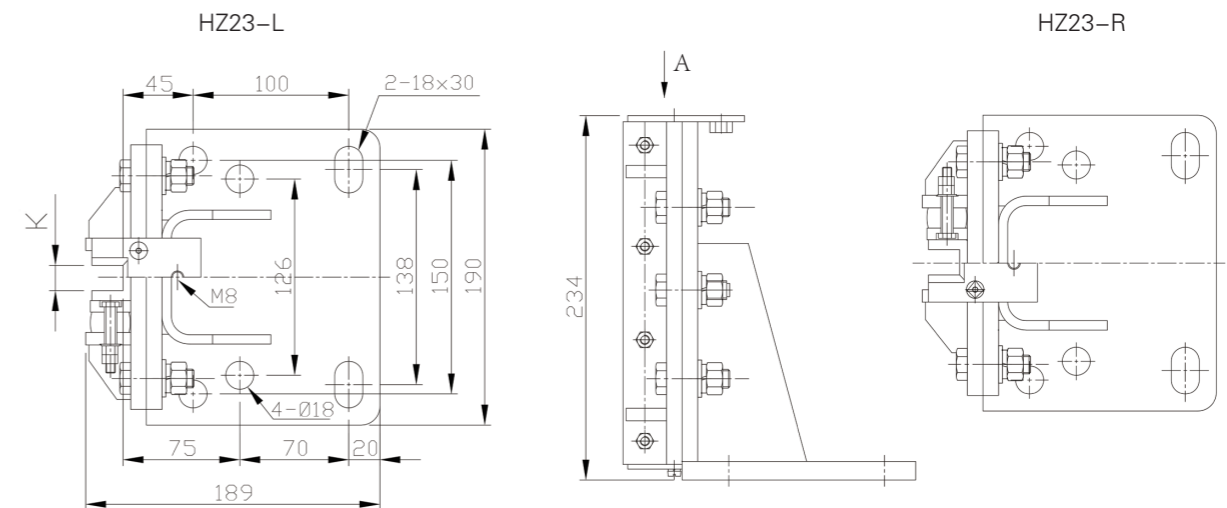


HZ23-L



HZ23-R

### 尺寸图 Dimension Drawing



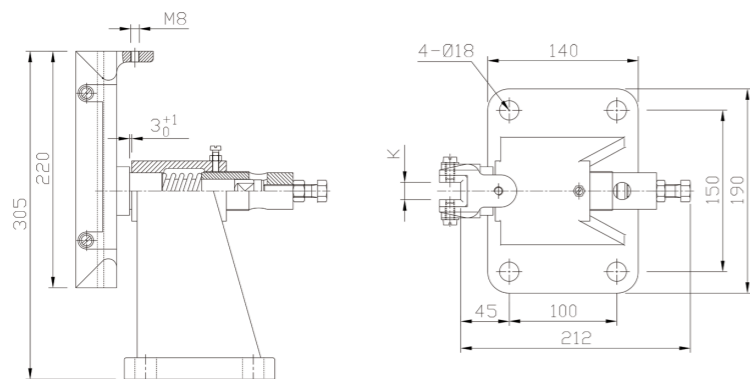
### 技术参数 Technical Parameter

型号 Item	形式 Style	额定速度 Rated Speed		导轨工作面 Rail Width	导轨面 正压力 Fy	导轨面 侧压力 Fx	轿厢额定载重 (建议) Car Rated Load (Sug.)
		轿厢 CAR	对重 CWT	K(mm)			
HZ23	滑动式 Sliding	2.0m/s	2.0m/s	10,16,19	6500N	6500N	5000KG



# HZ24 滑动导靴 HZ24 Sliding Guide Shoe

## 尺寸图 Dimension Drawing

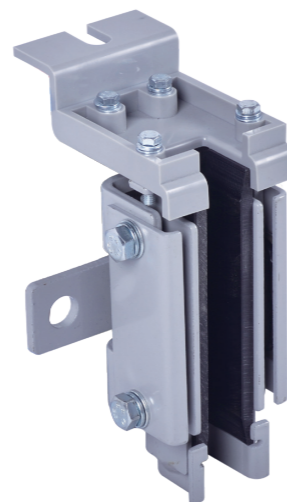
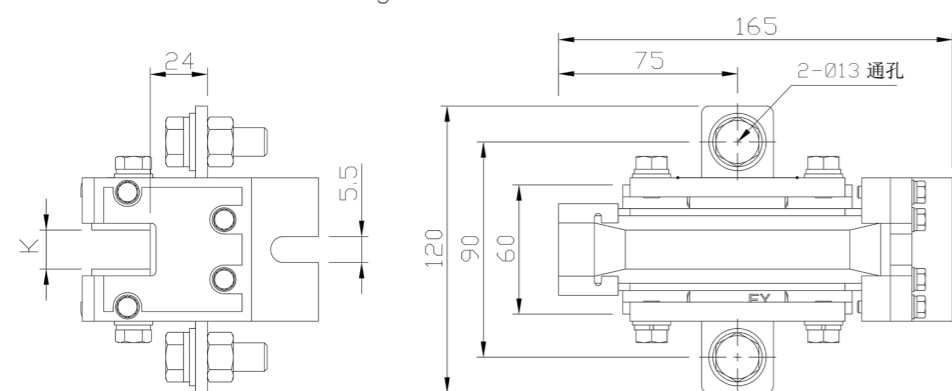


## 技术参数 Technical Parameter

型号 Item	形式 Style	额定速度 Rated Speed		导轨工作面 Rail Width	导轨面 正压力 Fy	导轨面 侧压力 Fy	轿厢额定载重 (建议) Car Rated Load (Sug.)
		轿厢 CAR	对重 CWT	K(mm)			
HZ24	滑动式 Sliding	2.5m/s	2.5m/s	10,16	6500N	6500N	5000KG

# HZ25 滑动导靴 HZ25 Sliding Guide Shoe

## 尺寸图 Dimension Drawing

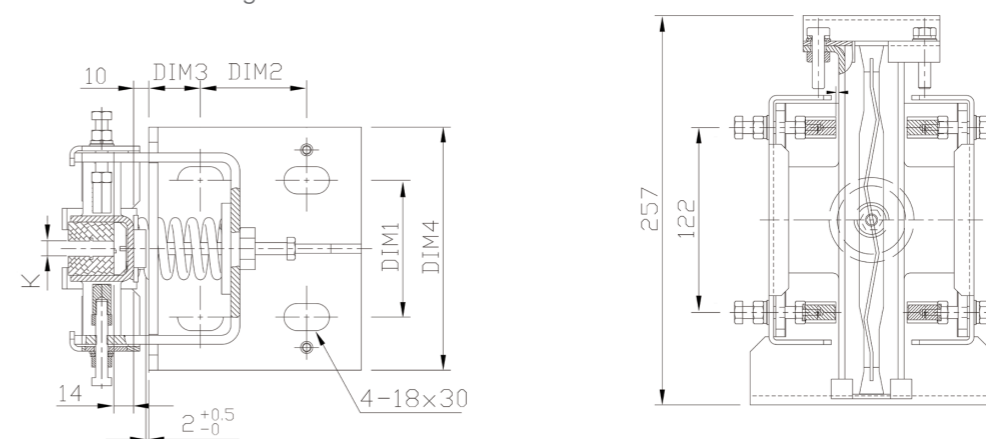
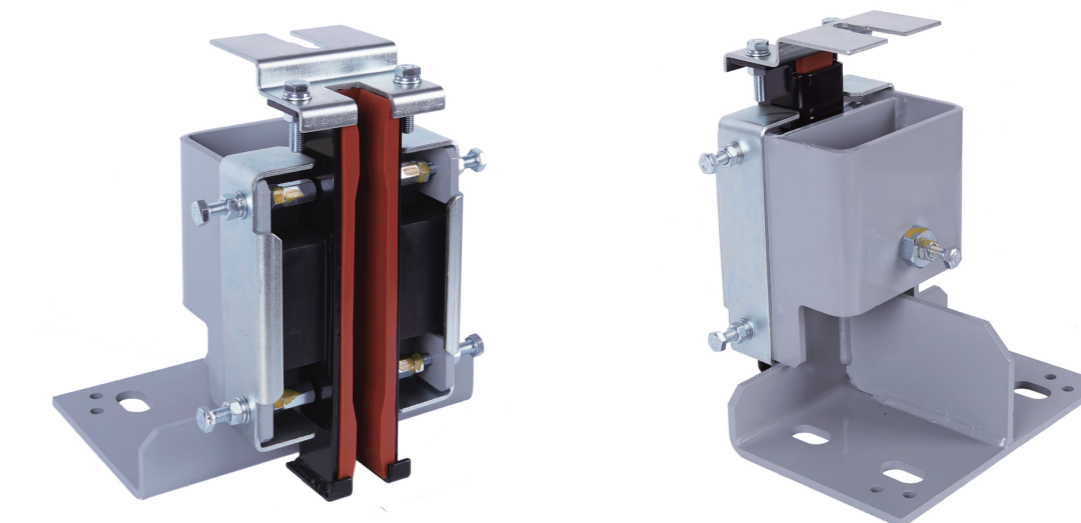


## 技术参数 Technical Parameter

型号 Item	形式 Style	额定速度 Rated Speed		导轨工作面 Rail Width	导轨面 正压力 Fy	导轨面 侧压力 Fx	轿厢额定载重 (建议) Car Rated Load (Sug.)
		轿厢 CAR	对重 CWT	K(mm)			
HZ25	滑动式 Sliding	1.75m/s	N/A	10,16	650N	1100N	1600KG

# HZ26 Sliding Guide Shoe HZ26 滑动导靴

## 尺寸图 Dimension Drawing



型号	靴衬槽宽 (K)	DIM1	DIM2	DIM3	DIM4
HZ26-1	10	90	70	34	160
HZ26-2	16	90	70	34	160
HZ26-3	16	80	60	28.5	160
HZ26-4	10	140	76	31	225
HZ26-5	16	140	76	31	225

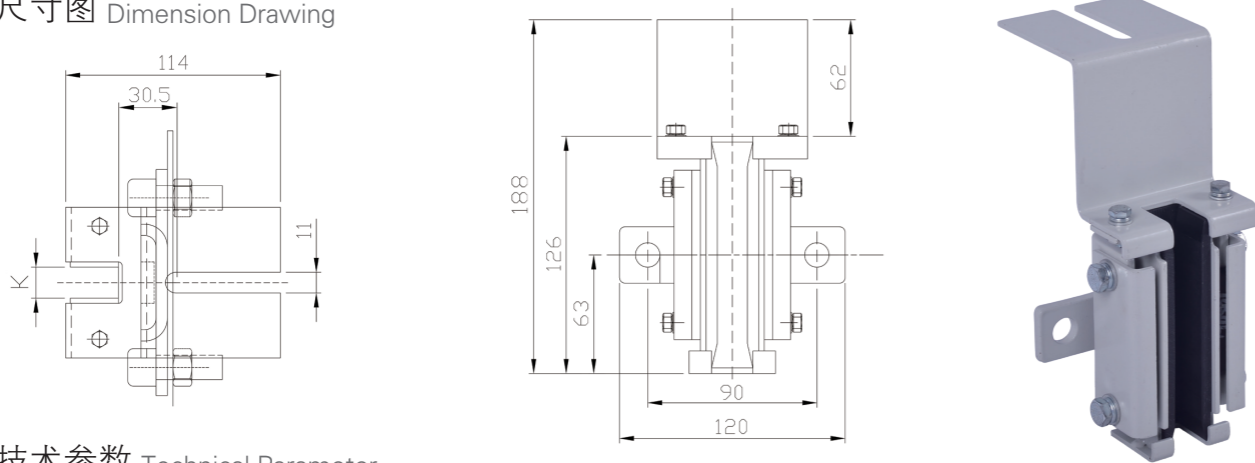
## 技术参数 Technical Parameter

型号 Item	形式 Style	额定速度 Rated Speed		导轨工作面 Rail Width	导轨面 正压力 Fy	导轨面 侧压力 Fx	轿厢额定载重 (建议) Car Rated Load (Sug.)
		轿厢 CAR	对重 CWT	K(mm)			
HZ26	滑动式 Sliding	1.75m/s	N/A	10,16	850N	1700N	1600KG



## HZ27 滑动导靴 HZ27 Sliding Guide Shoe

### 尺寸图 Dimension Drawing

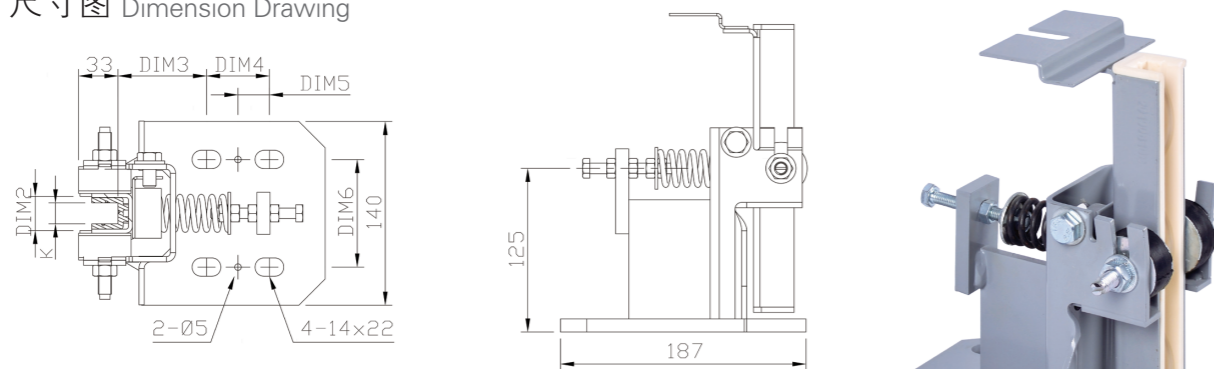


### 技术参数 Technical Parameter

型号 Item	形式 Style	额定速度 Rated Speed		导轨工作面 Rail Width	导轨面 正压力 Fy	导轨面 侧压力 Fx	轿厢额定载重 (建议) Car Rated Load (Sug.)
		轿厢 CAR	对重 CWT	K(mm)			
HZ27	滑动式 Sliding	1.75m/s	N/A	16	1000N	2200N	1000KG

## HZ28 滑动导靴 HZ28 Sliding Guide Shoe

### 尺寸图 Dimension Drawing



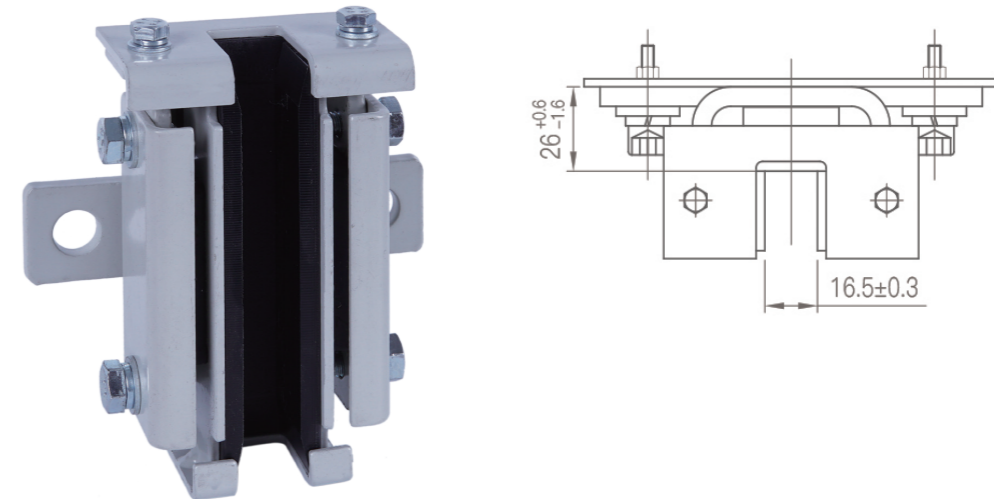
型号 Item	K	DIM2	DIM3	DIM4	DIM5	DIM6
HZ28-1	16	26	55	80	40	92
HZ28-2	10	20	55	80	40	92
HZ28-3	16	26	67.5	48	24	82
HZ28-4	10	20	67.5	48	24	82

### 技术参数 Technical Parameter

型号 Item	形式 Style	额定速度 Rated Speed		导轨工作面 Rail Width	导轨面 正压力 Fy	导轨面 侧压力 Fx	轿厢额定载重 (建议) Car Rated Load (Sug.)
		轿厢 CAR	对重 CWT	K(mm)			
HZ28	滑动式 Sliding	2.0m/s	N/A	10,16	700N	1200N	1350KG

## HZ31 Sliding Guide Shoe HZ31 滑动导靴

### 技术参数 Technical Parameter

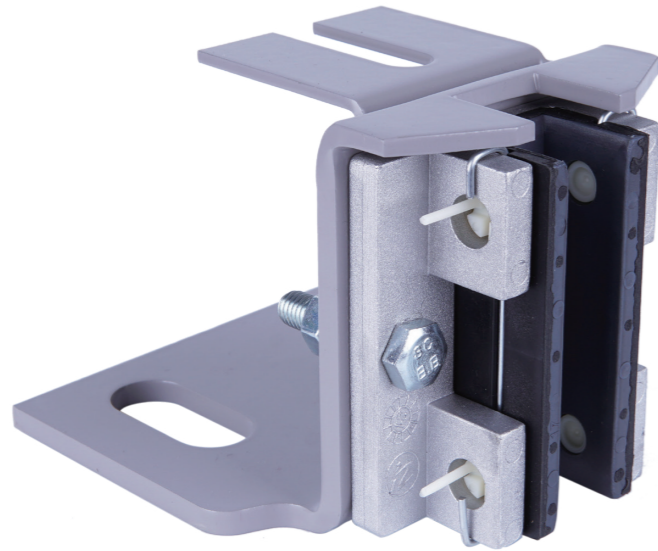


### 技术参数 Technical Parameter

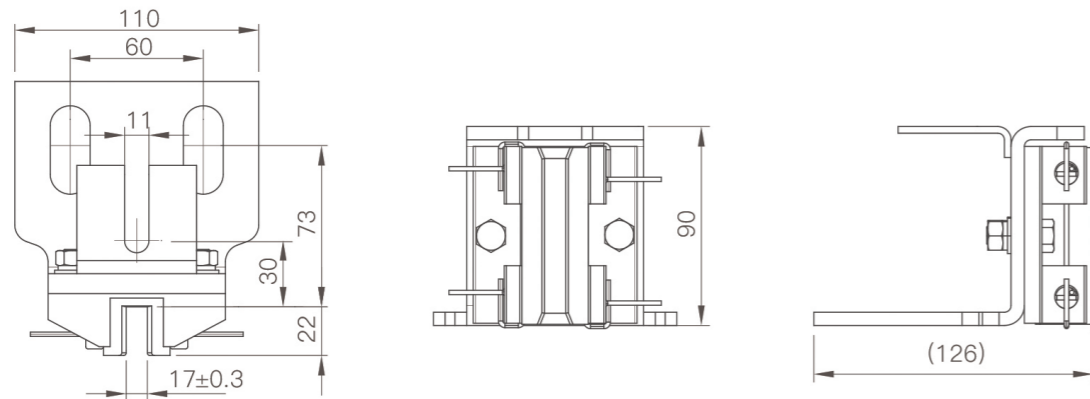
型号 Item	形式 Style	额定速度 Rated Speed		导轨工作面 Rail Width	导轨面 正压力 Fy	导轨面 侧压力 Fx	轿厢额定载重 (建议) Car Rated Load (Sug.)
		轿厢 CAR	对重 CWT	K(mm)			
HZ31	滑动式 Sliding	1.75m/s	N/A	16	1200N	1900N	1000KG



# SG15 滑动导靴 SG15 Sliding Guide Shoe



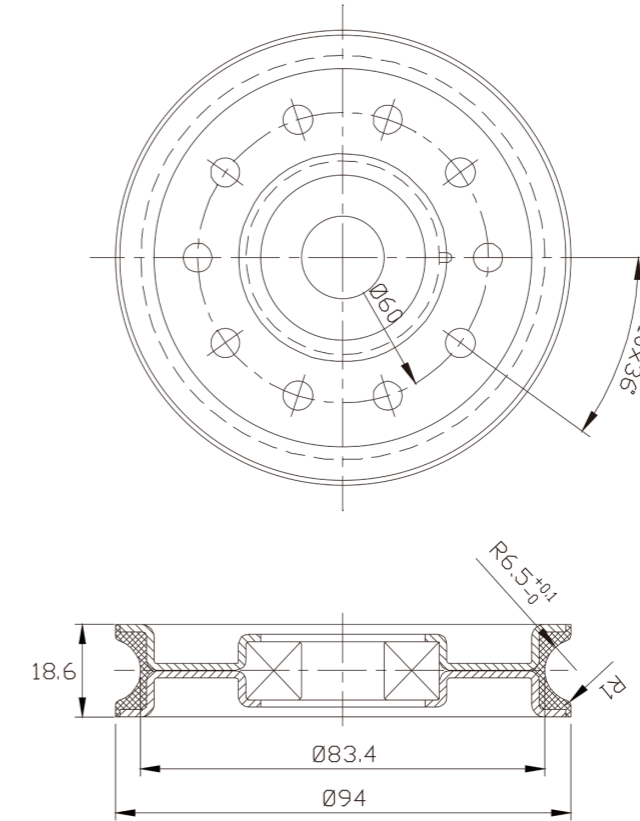
尺寸图 Dimension Drawing



技术参数 Technical Parameter

型号 Item	形式 Style	额定速度 Rated Speed		导轨工作面 Rail Width K(mm)	导轨面 正压力 Fy	导轨面 侧压力 Fx	轿厢额定载重 (建议) Car Rated Load (Sug.)
		轿厢 CAR	对重 CWT				
SG15	滑动式 Sliding	N/A	2.0m/s	9,10,16,16.4	320N	640N	1600KG

尺寸图 Dimension Drawing



R6 门挂轮  
R6 Door Roller



正轴

偏轴

技术参数 Technical Parameter

型号 Item	类型 Kind	配置 allocation	使用条件 (建议) Working Condition(Sug.)	导轨型号 Guide Rail Type	轴承型号 Bearing Type
HZDS-R6-NA	上挂轮	无轴	1m/s, 62.5KG	R6	6203
HZDS-R6-CS	上挂轮	正轴	1m/s, 62.5KG	R6	6203
HZDS-R6-ES	上挂轮	偏轴	1m/s, 62.5KG	R6	6203